

ŘEZ A-A'

1

2

3

4

4

4

5

6

7

8

9

120

1 000

120

150

1 000

150

3%

3%

h₁

h_{vp}

h_{sk}

h_{n.h}

h₄

h_p

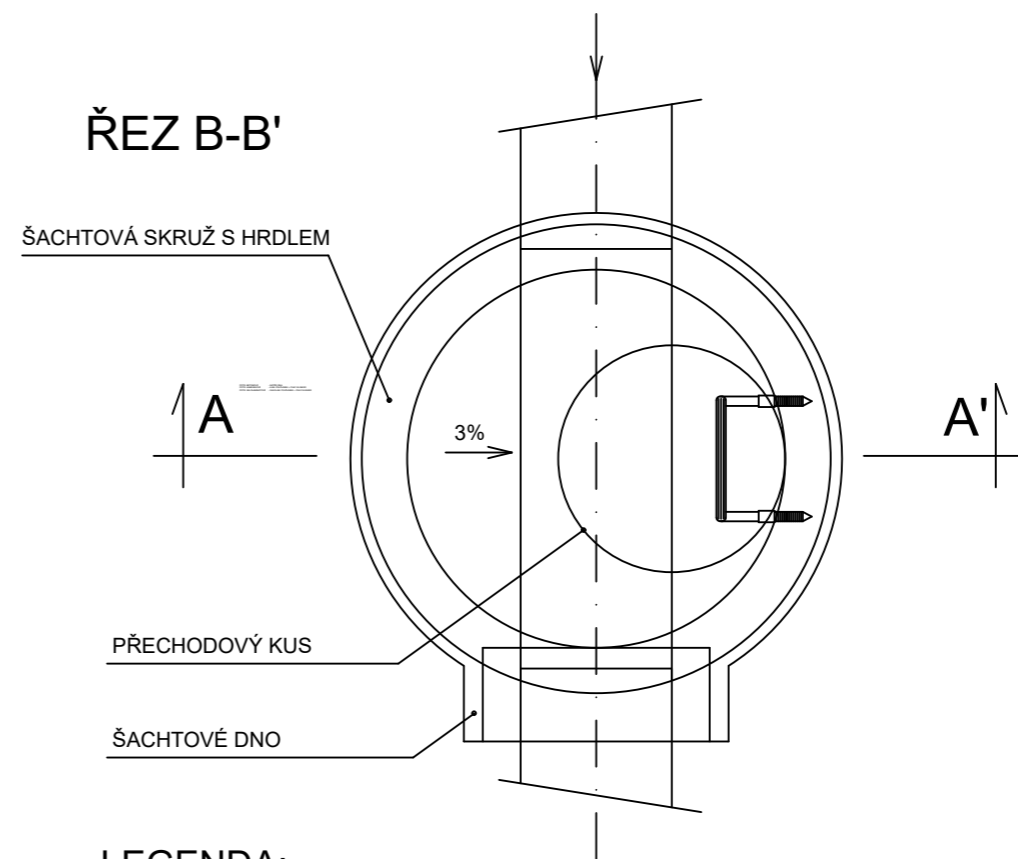
DN

220

PODKLADNÍ BETON C 12/15 tl. 100 mm

ŠTĚRKOPÍSEK tl. 150 mm

- SKRUŽE I ŠACHTOVÁ DNA JSOU DODÁVÁNY VČETNĚ OCELOVÝCH STUPADEL S PE POVLAKEM DIN 19555
- PŘI ZAKLÁDÁNÍ POD HPV BUDE ŠACHTA ZALOŽENA NA 0.5 m HUTNĚNÉM ŠTĚRKOPÍSKOVÉM PODSYPU



LEGENDA:

- ① ŠACHTOVÝ POKLOP LITINOVÝ (ŠEDÁ LITINA)
BEZ ODVĚTRÁNÍ, TŘ. A15, B125, D400
- ② VYROVNÁVACÍ PRSTENEC
- ③ ŠACHTOVÝ KÓNUS S HRDLEM
- ④ ŠACHTOVÁ SKRUŽ S HRDLEM
- ⑤ ŠACHTOVÉ DNO
- ⑥ KYNETA - ÚPRAVA DLE MATERIÁLU PŘÍTOK. POTRUBÍ:
NÁTĚR

- ⑦ KAPSOVÉ STUPADLO
- ⑧ STUPADLO ZKRÁCENÉ DÉLKY
- ⑨ STUPADLO BĚŽNÉ DÉLKY

VYPRACOVALA		Ing. Monika Ošlejšková Bílková 2500/73 680 01 Boskovice IČO: 76213145 gsm: 608 623 068 Monika.Oslejskova@seznam.cz
Ing. Monika Ošlejšková		
INVESTOR	Ústav geoniky AV ČR, v. v. i. Studentská 1768/9 708 00 OSTRAVA Česká republika	
STAVBA OPRAVA AREÁLOVÉ KANALIZACE Brno Černá Pole ul. Drobného č.p. 301/28	FORMÁT	2A4
	DATUM:	SRPEN 2024
	STAVBA	DROBNÁ STAVBA
	ZAKÁZKOVÉ ČÍSLO	81/2024
NÁZEV VÝKRESU VZOROVÁ REVIZNÍ ŠACHTA	MĚŘÍTKO 1:25	ČÍSLO VÝKRESU 7